

ACADEMY DI EINDHOVEN
con la Fondazione olandese del
Design a 5 minuti a piedi dalla
Cascina via Friuli 26 / Studio Zeta

**OSTELLO E MOSTRA
MADE IN CASAFACILE**

**INFO&PRESS POINT
GOODDESIGN**

**LAMPIONE SOLARE
A LUCE FOTOVOLTAICA**
design Vinaccia per Pulsar

**L'ATELIER
DELL'INNOVAZIONE
DI ADI LOMBARDIA**

**UN POSTO A MILANO
LA NUOVA TRATTORIA-
BAR DI PUBLIC DESIGN
FESTIVAL**

**LA BOTTEGA
ALIMENTARE
A FILIERA CORTA**

**BEST UP TAVOLO
DELLA SOSTENIBILITÀ
E LIBRERIA ABOOK**

**CICLOFFICINA RIPARA
LE BICI NEL CONTAINER**

CALENDARIO DEGLI EVENTI

18 APRILE, ORE 18.30
Walk Show, percorso guidato con Urban
Experience&Public Design Festival, da Piazza
Medaglie d'oro uscita MM3 con audiodoc e
smart phone (per iscrizioni saraserravalle@
gmail.com)

18 E IL 21 APRILE, ORE 18
incontri con i designer e i progettisti
internazionali di **Impossible Living**

20 APRILE, TUTTO IL GIORNO
il **Sustainable Solution Tour** (in
collaborazione con The Hub e Worldfavor)
farà le riprese video per il docu-film che andrà
alla UE di Bruxelles

In giornata, tappa in Cascina di **A casa
project**: designer e personalità del settore
a "cavallo" delle Tokyo Bike. Dalla Cascina
al Museo della Scienza e Tecnica attraverso
i luoghi e gli eventi del Fuorisalone
(prenotazioni www.acasaproject.com)

21 APRILE, ORE 11-15
GREEN DESIGN. Incontro-itinerario con gli
studenti del Naba a cura di Garage design.
Dalla Cuccagna a Brera Design District

**22 APRILE, GIORNATA MONDIALE DELLA
TERRA, ORE 11**
Festa con **Semi di sostenibilità** per la
piantumazione di 9 alberi donati alla Cascina
da WWF-Electrolux

22 APRILE, ORE 12
Sotto il gazebo di **Systemabamboo**: un
incontro ravvicinato con il bambù (esperti e
bioarchitetti)

LA CASCINA RESTAURATA!

Ripartata a nuovo dall'impegno di
cittadini e associazioni, con il progetto
dello studio Dezzi Bardeschi, Cuccagna
torna a essere uno spazio da vivere e
condividere, laboratorio attivo di incontri
e cultura

PORTA ROMANA DESIGN

Network che al Fuorisalone 2012 collega
le sedi della design week intorno a
Cascina: Academy of Eindhoven, IED,
Pier Lombardo con Elita design e tanti altri
luoghi da scoprire

www.portaromanadesign.it



BEST
bello equo sostenibile
UP 

opening 16 aprile ore 18
17-22 aprile dalle 11 alle 21
via Cuccagna angolo Muratori



GOODDESIGN

LAVORARE BENE / ABITARE MEGLIO

2012

**L'ALBERO DELLA
CUCCAGNA**
la "fabbrica perfetta"
di Valcucine

L'ORTO DI AIAB LOMBARDIA
piante dell'Azienda agricola Corbari

Cascina Cuccagna, disegno di Paolo Ulian per GOODDESIGN 2012

Un appuntamento speciale, da vivere
insieme per conoscere e condividere il
buon design e per guardare all'Italia che
vale con occhi diversi, quello che **Cascina
Cuccagna e Best Up** organizzano
dal 16 al 22 aprile negli spazi restaurati
e accoglienti della Cascina settecentesca
nel cuore di Milano.

GOODDESIGN è valori sostenibili, alleanza
tra imprese, designer e comunità, nuovi modi
di progettare e produrre, talenti da scoprire.
GOODDESIGN è un esempio di come si possa
traghettare il Paese verso un'economia sana e
competitiva, non solo green economy decellenza,
ma forza trainante di una nuova cultura

ra dell'abitare e di utetica pubblica e privata.
Nelle stanze riportate al loro splendore gruppi
di giovani designer, imprese, associazioni che
declinano in modo creativo e avvincente idee,
prodotti e servizi nelle aree del LIVING, FOOD,
MOBILITY e GREEN. Da chi crede nel design
come elemento propulsore di bellezza e fa della
formazione socialmente utile lo strumento
per dar vita a oggetti e arredi (con le comunità
terapeutiche per l'integrazione nel lavoro di disabili,
con le falegnamerie delle carceri, con le onlus a sostegno
dei minori disagiati nei Paesi del sud del mondo), a chi
ha attivato reti virtuose per il riuso e recupero di materiali
e componenti, a chi usa la tecnologia avanzata per
costruire strumenti e apparecchi per vivere bene
e risparmiare energia. In Cascina Cuccagna,

con **GOODDESIGN**: esempi di servizi di ricerca
con le Università di Design e Architettura, reti
di distribuzione sensibili alla salvaguardia ambientale,
gruppi d'impresa di alto artigianato. Grazie a tutte
e tutti coloro che hanno lavorato con noi per la
buona riuscita di **GOODDESIGN**: l'art director
Giovanna Fra; il team di Cascina con i suoi giovani
collaboratori; lo staff dell'Ostello, di Un posto a Milano,
della Ciclofficina, della bottega; grazie a cittadini
e cittadini che hanno seminato l'orto e curato il
giardino sotto la guida di Davide, l'agronomo della
Cascina. Una ricchezza di realtà per un "presente
sostenibile" vivo e portatore di futuro, unico nel
panorama del Fuorisalone 2012.

Clara Mantica e Giuliana Zoppis / Best Up

A special encounter, an opportunity to enjoy together
while getting to know and share good design and to
look at an Italy that is worth it from a different point
of view, that organised by Cascina Cuccagna and Best
Up from the 16th to the 22nd of April in the welcoming
and newly restored setting of this 17th Century Country
house and farm in the heart of Milan. **GOODDESIGN**
is sustainable values, an alliance between businesses,
designers and the community, new methods of design
and production, talents to be discovered. **GOODDESIGN**
is an example of how this country can make the transition
to a healthy and competitive economy, not just a
green economy par excellence, but a driving force towards
a new culture of living and a public and private code
of ethics. Within these rooms restored to their former
splendour there will be groups of young designers,
businesses, and associations all presenting new,
creative and fascinating ideas, products and services
in the LIVING, FOOD, MOBILITY and GREEN sectors.

PIANO TERRA



MATERIAVERA, CANTIERE11, GIUSSANI, RIVA VIVA

METROQUADROSOSTENIBILE
www.materiavera.it, www.cantierere11.eu, www.rivaviva.it, www.ecoffice.it

Le quattro aziende, unite dal comune intento del Legambiente Point, presentano il prototipo di un nuovo concept a 360° di casa ristrutturata sostenibile, dal progetto alla ristrutturazione e agli impianti, dalla scelta dei materiali edili alla fornitura di elettrodomestici e arredi certificati e ecologici. Un progetto dedicato a chi vuole ristrutturare in modo sostenibile: "l'ambiente è di casa".



CNA PRATO E AREZZO

CNA e il Piacevole Abitare
www.cna.arezso.it, www.cna.prato.it

I due enti di rappresentanza delle Piccole e Medie imprese presentano una mostra che esplora il piacere dell'abitare tramite alcuni prototipi frutto della sinergia tra creativi italiani e alcune dinamiche aziende tedesche. L'allestimento è curato dall'Arch. Gilberto Corretti e le aziende presenti sono RE+, RP Design, Arredamenti Caneschi, Viti Arredamenti, Bracciali Dario e Silvia Guarnieri.



ISKRA SGUERA

EXTRA - Design Della Decrescita
www.hdesigfirm.com, www.cristianvisentinstudio.com, www.modusvit.it, http://facassioarte.blogspot.it

Collettiva di Artisti e Designer (Cappelletti-Castellino, Dell'Orto, Visentini, Fraccasio) curata da Iskra Sguera che, attraverso opere inedite e pezzi unici, mettono la propria conoscenza a disposizione per produrre un cambiamento responsabile nella società. I progetti presentati sono volti a sostenere un legame tra Art.Design e Artigianato.



SAS ITALIA ALDO LARCHER SRL

Manufatti in pietra ricomposta
I Pouf Maclara sono sedute o dissuasori di forma arrotondata in pietra ricomposta, disegnati dall'arch. Gaia Descovich, che ricordano un frutto autunnale, nei colori nero, grigio e bianco. Sateak - Passerella è una pavimentazione modulare in listoni in pietra ricomposta per percorsi pedonali esterni, adatti a spiagge e altri terreni incoerenti, di grande impatto scenico e molto funzionali.



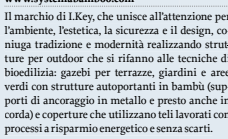
SYSTEMA BAMBOO



via Cuccagna 2/4

Gazebo
www.systemabamboo.com

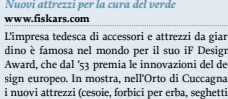
Il marchio di LKey, che unisce all'attenzione per l'ambiente, l'estetica, la sicurezza e il design, con una tradizione e modernità realizzando strutture per outdoor che si rifanno alle tecniche di bioedilizia: gazebo per terrazze, giardini e aree verdi con strutture autoportanti in bambù (supporti di ancoraggio in metallo e presto anche in corda) e coperture che utilizzano teli lavorati con processi a risparmio energetico e senza scarti.



FISKARS

Nuovi attrezzi per la cura del verde
www.fiskars.com

L'impresa tedesca di accessori e attrezzi da giardino è famosa nel mondo per il suo iF Design Award, che dal '53 premia le innovazioni del design europeo. In mostra, nell'Orto di Cuccagna, i nuovi attrezzi (cesoie, forbici per erba, seghetti, cogli-frutta) usciti dal Centro Ricerche Fiskars.



IMPOSSIBLE LIVING
www.impossibleliving.com

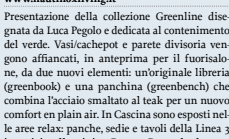
La start up web di Daniela Gaviani e Andrea Sesta, dedicata agli edifici abbandonati di tutto il mondo, presenta un allestimento concepito in co-progettazione con vari architetti e designer. In programma dibattiti sul tema dell'abbandono urbano, proiezioni video e un'esposizione dei progetti degli studenti dell'impossible Workshop di Milano.



NAUTINOX LIVING

greenline collection
www.nautinoxliving.it

Presentazione della collezione Greenline disegnata da Luca Pegolo e dedicata al contenimento del verde. Vasi/cachepot e parete divisoria vengono affiancati, in anteprima per il fuorisalone, da due nuovi elementi: un'originale libreria (greenbook) e una panchina (greenbench) che combina l'acciaio smaltato al teak per un nuovo comfort in plain air. In Cascina sono esposti nelle aree relax: panche, sedie e tavoli della Linea 3 in acciaio, alluminio e Breons. Presso lo showroom Sic di via Durini 19 in occasione del concorso Garagedesign, due fioriereCEPTION segnalano GOODDESIGN.



GRUPPO JVC KENWOOD

JVC Kenwood presenta in anteprima mondiale tre prototipi di casse acustiche realizzati con quattro pannelli contrapposti in legno naturale che coniugano la perfetta sintesi della qualità del suono unita alla speciale essenza, proveniente dalle foreste secolari giapponesi. Una creazione ecologica che sfrutta le sole naturali proprietà risonanti del legno per un risultato minimalista, tipico della tradizione nipponica. Allestimento: Onfutun e Porro.



SOCIAL DESIGN
www.plinioilgiovane.it

Il marchio produce e commercializza prodotti in legno stagionato piemontese da incastri che minimizzano l'uso di collanti e vengono lucidati con olio di lino cotto. Esposto il nuovo progetto di Social Design che vede il coinvolgimento delle carceri di Bollate e Monza con il tavolo Pic Nik, la poltrona-letto Box in Bed e la collezione di lampade Timberlamp.



VIPOT
www.vipot.it

Lazienda, impegnata nel campo degli imballaggi a basso o nullo impatto ambientale, presenta Vipot, una linea di vasi totalmente naturale e biodegradabile al 100%. Con essa la linea di prodotti professionali Nursery, i vasi ornamentali Decor e il Progetto integrato, un sistema che rende possibile creare energia da restituire alla natura tramite un materiale organico stabilizzato.



PEUGEOT
Peugeot iOn
www.peugeot.it

Un costruttore automobilistico responsabile che incentiva la mobilità sostenibile e fornisce risposte innovative attraverso una vettura 100% elettrica, a zero consumi e zero emissioni. La nuova automobile non dipende dal combustibile di origine fossile, ma può essere alimentata con energia elettrica ricavata da fonti rinnovabili.

PRIMO PIANO
PLINIO IL GIOVANE



MADE IN CASA FACILE / OSTELLO
L'Ostello di Cascina Cuccagna
www.facebook.com/casafacile

L'allestimento de l'Ostello di Cascina Cuccagna è stato arredato dalle stylist di CasaFacile Giovanna Fra, Vanessa Pisk ed Elisabetta Viganò con pezzi di design e icone storiche come l'abitacolo di Bruno Munari. In collaborazione con: Campeggi, Flos, Ikea, Plinio il Giovane, Simmons, Zenoni & Colombi; i bagni, come per tutta la Cascina, sono arredati con i sanitari delle collezioni Easy Bath, Shui e Opera, di Cielo -100% made in Italy.



MADE IN CASA FACILE
Firmata dai lettori e prodotta dalle aziende, la prima CP's Collection, selezionata dal designer Odoardo Fioravanti, è frutto del concorso lanciato sul numero di gennaio "Diventa designer con CasaFacile", a cui hanno partecipato più di 500 fra lettori e lettori. I lavori migliori sono diventati gli elementi esposti in questa mostra speciale. In collaborazione con: Amo la Casa, Essent'Art, Jannelli&Volpi, JMG, Scottex, Slamp, Tablecloth, Vinyluse, Wall Ideas.

ASALITARTES



Alchemy for a New Natural Living
www.asalitartes.com

Manufatti tessili per il living e l'outdoor rigorosamente bio e handmade in Italy, prodotti in edizioni limitate all'insegna della sperimentazione. Cuscini e tessuti in lana autoctona, dalle cromie roo naturali ispirate ai colori del sottobosco; con una panca "raw bench" dal recupero di vecchie assi di castagno locale, dal design quasi primordiale, con seduta a materasso matelassé e cuscini imbottiti con foglie di faggio. In un incrocio fra artigianalità e attitudine progettuale, matrice Bauhaus, il team creativo di Asalitartes stimola un mix creativo che guarda ai valori del futuro.

TOTEM COLLECTION
www.onfutun.com; http://totem.ws

12 mm di spessore e la capacità di sostenere 30 volte il proprio peso. È il segreto dei mobili in multistrato in betulla di Totem, firmati da Paolo Cogliati e distribuiti da Onfutun: un'intera linea in puro legno tagliato al laser e assemblati a incastro, finiture naturali e rispetto dei criteri Ecolabel.



PEPE HEYKROOP



Tiny Miracles
www.pepeheykroop.nl

Il designer Pepe Heykroop formatosi alla Design Academy di Eindhoven realizza pezzi unici che si basano sull'artigianalità e sul collegamento tra



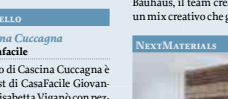
via Cuccagna 2/4

ASALITARTES



Alchemy for a New Natural Living
www.asalitartes.com

DUBBINI&STUDIO



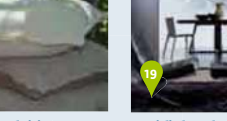
OFFERAPERTE



reFuse - non buttiamo via niente
www.galliano.it
www.progettoduparc.it

Operapearte, rete di imprese ispirate al pensiero del design sistemico attento ai cicli della natura e al recupero degli oggetti, presenta il progetto di social design che ha come obiettivo la ri-valorizzazione di oggetti, antichi mestieri e soprattutto persone. Alle opere che si vanno a realizzare partecipano pazienti psichiatrici che mettono in gioco le proprie competenze, esperienze e creatività. Operapearte è realizzato da Galliano Habitat, Residence du Parc e Blu Acqua.

OFFERAPERTE

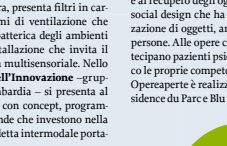


reFuse - non buttiamo via niente
www.galliano.it
www.progettoduparc.it

MANIGLIE D'ARREDO
www.dubbinistudio.it

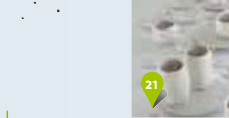


MANIGLIE D'ARREDO
www.dubbinistudio.it



MANIGLIE D'ARREDO
www.dubbinistudio.it

GALLERIA:
ARAGO DESIGN, FEB31ST, KUBEDESIGN, MANDALAKI, GRUPPO LOCCIONI, NORMALEARCHITETTURA, OLTREMATRIA, MARCO STEFANELLI THE BOXER DESIGN E UNIVERSITÀ DEGLI STUDI DI FERRARA



www.aragodesign.it, www.feb31st.it, www.kube-design.it, www.mandalaki.com, www.leafcommunity.com, www.normalearchitettura.com, www.oltremateria.it, www.marco stefanelli.it, www.unife.it

Allestimento risultante da una riuscita sinergia che vede protagonisti nell'arredo gli elementi in cartone di KubeDesign e le superfici continue realizzate con le Eco-malte a base d'acqua di Oltremateria. Le strutture fanno da sfondo e supporto ai progetti di Mandalaki, alle ceramiche liquide di Arago Design, agli occhiali in legno di FEB31st e alla Solar Schiscetta di Normalearchitettura (oggetto low-tech pensato per chi consuma i pasti preparati in casa al di fuori delle mura domestiche) e Leaf Meter il misuratore di sostenibilità sviluppato dal Gruppo Loccioni che verranno illuminati da Brece™, la collezione di lampade e oggetti luminosi elaborati dagli studenti del Corso di Laurea in Design Industriale della Facoltà di Architettura dell'Università di Ferrara, guidato dall'Arch. Giuseppe Minicelli con Alessandra Galletti e Daniela Gaviani.

NATURA E DESIGN



New generation
www.naturadesign.com

Natura e Design è un negozio con sede a Milano ed è anche un Editore di arredi e complementi. New generation è la nuova collezione per la casa che nasce nel 2012 da Lisa Pavarini e dallo Studio del designer Luciano Pagani e Angelo Perveri. A Goodesign sono mostrati i primi prodotti realizzati a kmzero e segnali evocativi dei percorsi a venire che coinvolgeranno artisti, artigiani e autoproduttori. Focus del progetto, improntato alla sostenibilità, è il binomio "bello e utile" costruito con attenzione lungo tutta la filiera nel rispetto delle generazioni future.

BEST UP



Tavolo della sostenibilità
www.bestup.it

Con il Circolo per la promozione dell'abitare sostenibile sono bilanciati i Sostenitori e gli Amici professionali (con presenti icelli, rapporti sociali ambientali), comunicati di nuove produzioni e servizi: Comico, CP Parquet, Editrice Compositori (media partner), Electrolux, Federico-Arredo, Flos, Fresia Alluminio, Ikea Italia, Innova.com, Materiavera, Natura e Design, nora® Italia, Oltremateria, Rivaviva, Sabaf, Valucine, Arredi e complementi di buon design: Integral Studio Vinaccia (esperienze di social design nei Paesi del sud del mondo); Hollo (mobili décor); prototipi di Nuup-sustainable creativity; feltri della Coop. sociale Filo dritto. Corner-relax con libri su arte, design, ambiente e autoproduzione di ABOOK Inverre. Per l'allestimento: lampade Flos e tavoli Ikea.

PER INFO E FOTO:
GOO DESIGN
FUORISALONE2012:
TUMBLR.COM/